

## ISCRIZIONE

L'iscrizione all'incontro è gratuita e limitata a N. 25 medici di Medicina Generale (Medici di famiglia).

## GREEN PASS

In base alla normativa in vigore alla stampa degli inviti, per accedere al corso sarà necessario possedere e rendere disponibile il green pass rafforzato.

In mancanza dello stesso o se non risultasse valido, non sarà possibile partecipare ai lavori.

## ATTESTATO DI PARTECIPAZIONE

L'attestato con i crediti formativi verrà inviato tramite pec alla mail dei Partecipanti che avranno seguito il 90% dell'attività formativa, che avranno compilato il modulo di valutazione dell'evento e che avranno superato il test di valutazione finale dell'apprendimento.

## RESPONSABILE SCIENTIFICO

**Prof. Giovanni Ricevuti**

Specialista in Medicina Interna

Università degli Studi

Pavia

[giovanni.ricevuti@unipv.it](mailto:giovanni.ricevuti@unipv.it)

## SEGRETERIA ORGANIZZATIVA E PROVIDER E.C.M. 1911



**E.C.M.**

Commissione Nazionale Formazione Continua

agens.a.s.

**We for You SRL**

Viale Libertà 10 - Pavia - Tel. 0382 33151

[info@agenziaweforyou.it](mailto:info@agenziaweforyou.it) - [www.agenziaweforyou.it](http://www.agenziaweforyou.it)

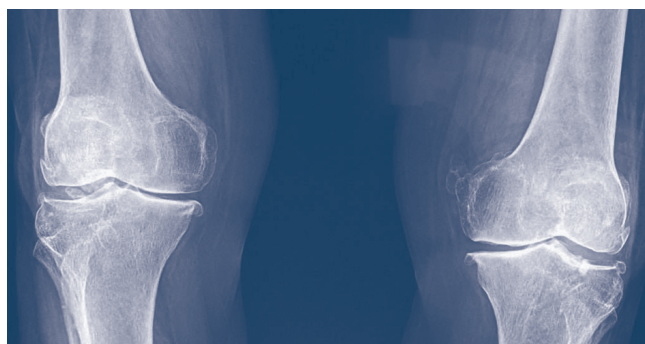


con la sponsorizzazione non condizionante di



CORSO DI AGGIORNAMENTO E.C.M.

# OSTEOPOROSI E RISCHIO DI CADUTE NELL'ANZIANO



Pavia

Sabato 19 marzo 2022

Ore 08.30

Aula Magna Collegio Universitario

Giasone del Maino

Via Luino 4

**N. 6,5 CREDITI FORMATIVI**



## PROGRAMMA SCIENTIFICO

Ore 08.30 Saluto ai partecipanti e presentazione del corso

**Prof. Giovanni Ricevuti**

Ore 08.45 L'IMPORTANZA DELL'ATTIVITÀ FISICA NELL'ANZIANO

**Prof. Antonio Nardone**

Ore 09.45 Confronto/dibattito tra relatore e partecipanti

Ore 10.30 *pausa*

Ore 10.45 OSTEOPOROSI ED ARTROSI:  
TERAPIE PREVENTIVE, RIABILITATIVE E  
INFILTRATIVE

**Dr.ssa Chiara Pavese**

Ore 11.45 Confronto/dibattito tra relatore e partecipanti

Ore 12.15 LE CADUTE NELL'ANZIANO E LE  
CONSEGUENZE SUL FISICO E SULLA PSICHE:  
L'IMPORTANZA DELLA VITAMINA D

**Prof. Giovanni Ricevuti**

Ore 13.30 Conclusione dei lavori e take home messages

Questionario di valutazione finale  
dell'apprendimento

Modulo di valutazione della Qualità dell'evento  
formativo

### RAZIONALE SCIENTIFICO

Il progressivo invecchiamento della popolazione richiede una attenta gestione del malato. Non bisogna dimenticare che il malato complesso presenta gravi comorbidità come le patologie osteoarticolari in particolare l'osteoporosi e l'artrosi. L'osteoporosi è una patologia geriatrica di rilevante impatto sanitario e sociale, che deve essere tempestivamente diagnosticata e trattata con l'obiettivo di ridurre in maniera significativa il numero di fratture da fragilità. L'utilizzo di vit D e di bifosfonati è limitato però dalle note che spesso mettono in difficoltà il medico di famiglia. Scopo dell'incontro è passare in rassegna le possibili soluzioni per questi problemi, fornendo al medico delle indicazioni precise in base alla Evidence Based Medicine.

### OBIETTIVO FORMATIVO DI PROCESSO

Documentazione clinica.

Percorsi clinico-assistenziali diagnostici e riabilitativi,  
profili di assistenza - profili di cura (3)